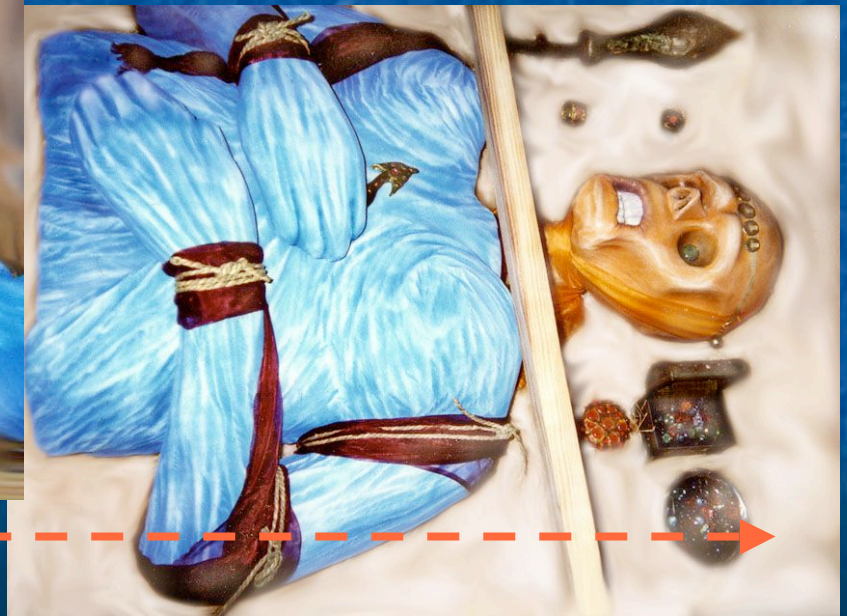


exposition **Géant**

Au printemps 2002, dans une grande ville du sud-ouest de la France, les travaux menés dans toute la ville en vue de la création d'un réseau de tramway ont mis à jour la tombe d'un individu momifié de très grande taille : **plus de trois mètres !..** C'est l'histoire de cette extraordinaire découverte que l'exposition «**GÉANT**» va vous raconter. Laissez ici vos certitudes, Attendez vous à de grandes surprises !...



← 3,20 m →

La découverte...

Le professeur **BLUMLEIN**, éminent archéologue de l'université libre d'Aquitaine, responsable des équipes de fouilles dépêchées sur le site **exhuma la gigantesque momie**, mais le professeur et son équipe n'étaient pas au bout de **leurs surprises...**

Les archéologues découvrirent tout un armement **visiblement aux proportions** de l'imposant personnage. **Épée, casque, cuirasse** ainsi qu'une collection de **bijoux** et **d'objets inconnus** jusqu'alors furent ramenés au jour.

Mais ce n'était pas tout !.. D'autres trésors étaient **tapis** au fond de l'extraordinaire sépulture. Des trésors qui firent **l'effet d'une bombe** dans le monde scientifique moderne et qui amenèrent le professeur **BLUMLEIN** à formuler une hypothèse proprement fantastique : **cette momie, âgée de 2500 ans, serait celle de GWAR le légendaire roi géant des Celtes du sud...**



La taille de la momie de **GWAR** comparée à celle de **DANIELLE** qui nous servira de gabarit afin de comparer les tailles de toutes les découvertes de la tombe du géant.

La momie, par ses dimensions et son aspect est très impressionnante, elle fait la joie des enfants quelle n'effraie pas le moins du monde mais laisse les adultes perplexes : **aurait on réellement découvert la momie d'un géant ?..**

Les trésors de la tombe de GVAR

L'épée découverte dans la tombe de GVAR est certainement une des armes de poing les plus remarquables jamais découvertes. Le pommeau, torsadé de plus de seize mètres de fil d'or rouge, mesure près de 27 cm de long soit trois fois la largeur d'une main d'homme de taille normale. L'alliage la constituant en fait une arme redoutable capable de résister aux chocs les plus violents. Alors comment expliquer cette cassure si nette ? Quelle force colossale a pu venir à bout d'un alliage si résistant ?



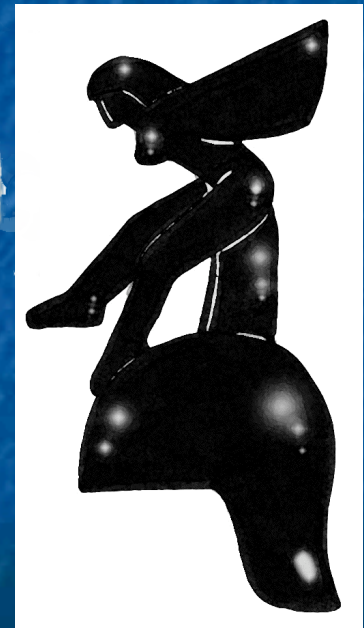
Les trésors de la tombe de GVAR

Malgré sa taille, le casque de GVAR ne pèse que quelques kilos !..

L'extrême sobriété de ses formes et décorations contraste avec les ornements de guerre des rois celtes de l'époque. Ce casque, outil d'un combattant, est pourtant très poétique, presque féminin dans sa conception.



Le casque



Les trésors de la tombe de GVAR

La cuirasse

La cuirasse de GVAR, parfaitement conservée, est ornée de magnifiques runes dont on n'a pas encore déchiffré la signification. Elles doivent certainement expliquer une partie des secrets de l'extraordinaire tombe de GVAR.

Cette cuirasse, très résistante, est constituée d'un entrelacs de fils d'acier et de lichens. Il semblerait que ces lichens soient encore vivants après 2500 ans passés sous terre !



Les étranges compagnons de GWAR

Si la présence d'armes et de bijoux dans une tombe celte est banale, celle de trois momies de curieuses créatures accompagnant GWAR dans la mort l'est infiniment moins.

Cette découverte bouleversa le monde scientifique : les trois momies à l'anatomie grotesque s'avérèrent n'être ni animales, ni humaines, ni végétales !..

Pour essayer de comprendre ce mystérieux phénomène le professeur BLUMLEIN se référa aux antiques légendes celtiques attachées aux THUATA DE DANNAN, peuple dont GWAR serait issu.

Ces légendes racontent que les dignitaires THUATA étaient assistés et conseillés par des êtres de toutes tailles. Ces créatures étaient toujours extrêmement discrètes et les rares témoins ayant eu l'occasion de les voir nous les décrivent comme magnifiques ou affublées de physiques repoussants, voire effrayants.

Quoi qu'il en soit, ces créatures bénéficiaient d'un grand prestige et d'une place de choix dans la civilisation des THUATA DE DANNAN

Les légendes de féerie ont très certainement leurs origines dans ces descriptions souvent dues à des témoins dignes de foi.

Les trésors de la tombe de GWAR

Selon les celtes, cet étrange être momifié retrouvé dans la sépulture de GWAR se nommerait le FYRFILL. Représenté ici tel que décrit par les légendes celtes, sa taille devait avoisiner les 1,25 m redressé. On raconte que la couleur de sa peau pouvait changer à volonté, comme les calamars...

Les branchages qui couvrent son dos devaient faire office de camouflage.



Le Fyrfill

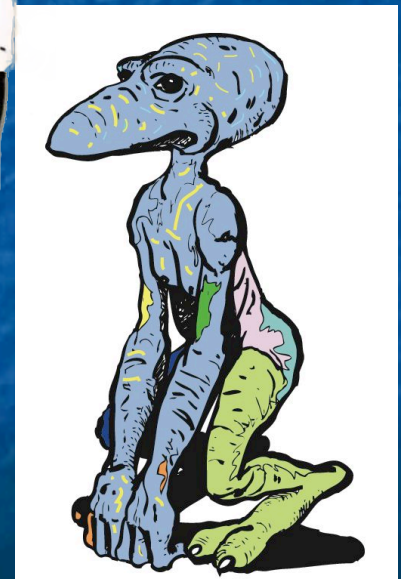


Les trésors de la tombe de GVAR

La seconde momie retrouvée dans la tombe de GVAR, le FRAYDET (appelé aussi TUE-MOUCHE par les saxons) devait comme le FYRFILL, pouvoir se fondre dans son environnement grâce à sa faculté de modifier la pigmentation de sa peau. On peut remarquer son absence de bouche ce qui pousserait à croire les légendes saxonnes qui affirmaient que le FYRFILL se nourrissait de mouches qu'il enfournait dans ses larges narines.



le Fraydet



Les trésors de la tombe de GVAR

le Bokemenc'h

Autre stupéfiant personnage momifié avec GVAR, que les légendes celtes nomment le BOKEMENC'H. Il prenait, dit-on, l'apparence d'une bûche de bois pour espionner ses victimes humaines.

Un des moyens de se préserver de cette curieuse créature protéiforme, était d'entretenir un feu d'enfer dans l'âtre afin de l'obliger à se dévoiler et ainsi la mettre en fuite.

On devine le précieux atout dont disposait GVAR pour espionner ses ennemis.



Le clan des dragons

Dans un réduit de la tombe de GVAR les archéologues découvrirent une surprenante mâchoire et une dent de très grande taille.

Cette mâchoire inférieure était à l'évidence celle d'un animal mort jeune.

La dent de grande taille appartenait à un animal de la même espèce, mais adulte !..

les dents de la jeune mâchoire ainsi que la dent d'adulte portent des traces de brûlures sur leur faces internes. Les études ont démontrées que leur céramique pouvait résister à plus de 1000° !..

DENTS DE DRAGONS !.. Fut la première exclamation à la suite des analyses. Il n'en fallait pas beaucoup plus pour faire ressurgir le mythe des dragons.

Ces mêmes analyses démontrent que ces restes sont ceux d'animaux dont nous n'avons aucune trace zoologique. La mâchoire était celle d'un jeune d'une taille supérieure à 4 mètres et l'estimation de la taille de l'adulte avoisinait les 17 mètres !..

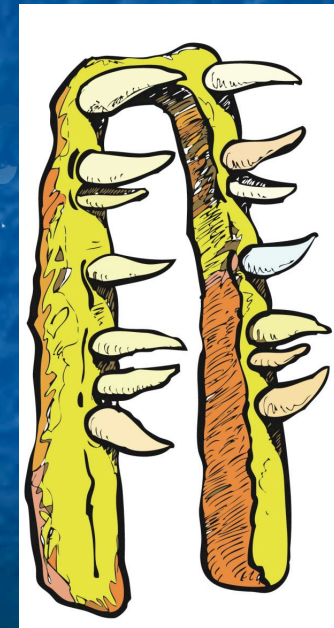
La datation de ces ossements prouvent qu'ils sont bien antérieurs à l'époque où GVAR et ses compagnons s'installaient dans le sud de la France.

Le clan des dragons

Les dragons ont ils réellement sillonné les cieux des ancêtres de GWAR ? si oui, étaient ils amis ou ennemis ?

La découverte des vestiges de ces étranges animaux semble confirmer les légendes.

Pourquoi et comment ont ils disparu du quotidien des humains ? Encore un mystère enfoui dans les secrets de la tombe de GWAR.



exposition **Géant**

*L'assemblage de l'exposition
est extrêmement simple !*

Il ne faut que 2 outils : 1 tournevis plat et 1 clé allen n°4. 2 personnes sans compétences techniques particulières montent l'exposition en 2 heures et la démontent en 1 heure, il suffit pour cela de suivre les instructions du guide de montage. "GÉANT" occupe entre 35 m² et 70 m² au sol mais peut aussi être éclatée dans différents espaces

L'exposition se présente sous la forme de caisses de chantier.

Il n'y a plus qu'à y visser les pieds et ôter les couvercles.

Les douze caisses d'exposition sont conditionnées sur trois palettes européennes (120 X 80 cm), le poids total de l'ensemble s'élève à 250 kg .

Assurance

L'exposition doit être assurée par le locataire pour la durée de sa présentation ainsi que pour les opérations de transport aller et retour (clou à clou). La valeur d'assurance de l'exposition s'élève à 10.340 €

Transport

Les frais de transport sont à la charge du locataire. Le loueur peut se charger de l'organisation du transport et en facturera le montant au locataire

Contact : Patrice Fortin 05 56 80 08 34 - 06 81 54 19 78 fortin.patrice@neuf.fr